

## A ナビゲーションを設定しましょう。

- 1 ディスプレイ下の  
メニュー ボタンを押します。



- 2 【機能設定】をタッチします。



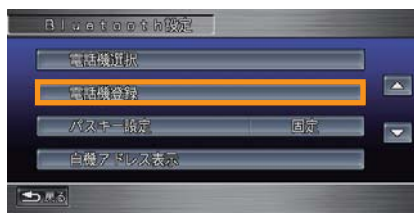
- 3 【通信機能設定】をタッチします。



- 4 【Bluetooth設定】をタッチします。



- 5 【電話機登録】をタッチします。



- 6 ナビが携帯電話からの接続待ち状態になります。ナビ画面は13までこの状態です。このままBの携帯電話の登録に進んでください。



パスキー(1212)は、後ほど携帯電話に入力します。

## B 携帯電話を登録しましょう。

選択するときには付属のスタイラスで画面上をタッチします。



携帯電話の登録操作は、車室内で行ってください。

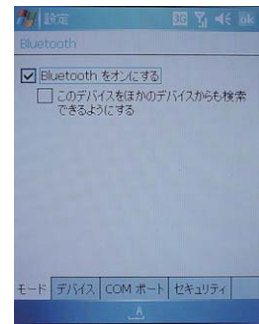
- 7 画面左上の【スタート】をタップし、【設定】をタップします。



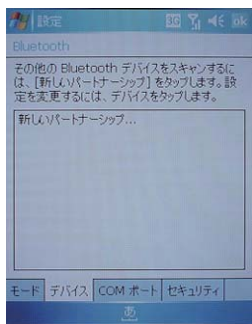
- 8 画面中央の【接続】をタップし、画面を切り替えた後、【Bluetooth】のアイコンをタップします。



- 9 【Bluetoothをオンにする】をタップし、チェックボックスにチェックをします。



- 10 画面下の【デバイス】をタップします。



- 11 周辺デバイスのスキャンが始まります。

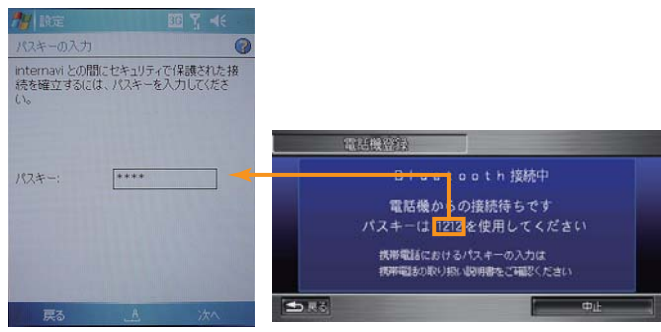


- 12 【internavi】を選択し、画面右下の【次へ】をタップします。

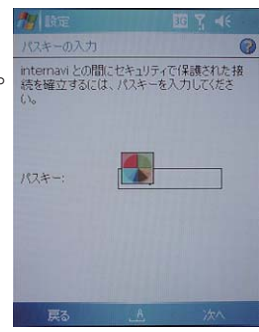


**13**

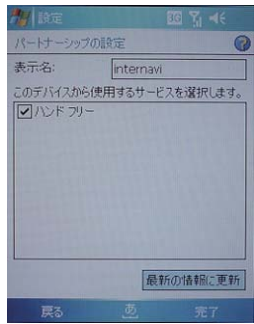
6でナビに表示されたパスキー(1212)を携帯電話に入力し、画面右下の【次へ】をタップします。  
 ※パスキーは、セキュリティ確保のため、約30秒以内に入力してください。

**14**

認証中です。

**15**

画面が切り替わったら画面右下の【完了】をタップして終了してください。

**16** 登録が完了しました。

「Bluetooth…完了しました」の文字が表示されます。



ナビ画面右上にはBluetoothアイコンが表示されます。

## C オン／オフを切り替えましょう。

**1**

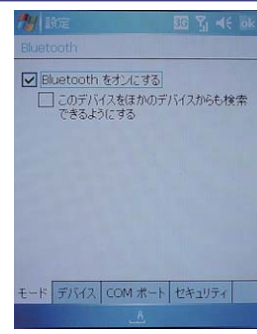
画面左上の【スタート】をタップし、【設定】をタップします。

**2**

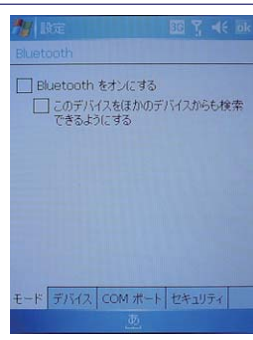
画面中央の【接続】をタップし、画面を切り替えた後、【Bluetooth】のアイコンをタップします。

**3**

【Bluetoothをオンにする】をタップし、チェックボックスにチェックをします。

**3** オフにする場合

【Bluetoothをオフにする】をタップし、チェックボックスからチェックを外します。画面右上の【OK】をタップします。



**Q Bluetoothの設定はどこですればいいの？**

**A** 車室内で行ってください。

**Q AやBの登録を毎回するの？**

**A** 登録は初回のみです。登録が成功し「電話機選択」画面に登録した携帯電話が表示されているかぎり、再度の登録の必要はありません。

**Q 登録後の使い方は？**

**A** 携帯電話のBluetoothをオンにしてクルマに乗り込むことで、ナビと携帯は自動的に接続します。(Bluetoothのオン／オフの方法は、Cをご覧ください。)

**Q 設定や登録がうまくいかない場合は？**

**A** 携帯電話側のBluetoothを一旦オフにしてから、再度オンにしてみてください。それでも解決しない場合は携帯電話やナビの電源を一旦切り、再起動した後に再度Bluetoothをオンにしてみてください。

**Q Bluetoothを利用すると料金はかかるの？**

**A** Bluetoothで接続するだけでは料金はかかりません。Bluetoothで接続した携帯電話で通話、データ通信を行った場合、通常の通信料金がかかります。

**Q Bluetoothを利用すると携帯電話の電池の消費はどうなるの？**

**A** Bluetoothを利用しない状態よりは電池の消費は大きくなりますが、携帯電話の機種や使用環境(通話時間や待受時間の長さ等)により消費量は異なります。詳細は各携帯電話会社にお問合せください。

# Q&A

Bluetooth携帯電話[SoftBank X01HT]の接続設定

インターナビ・プレミアムクラブ サポートデスク(会員専用)

フリーダイヤル:0120-738147 月曜～土曜 9時～12時 13時～18時(祝祭日、夏季休暇、年末年始をのぞく)  
 FAXフリーダイヤル:0120-821285 Email:member@premium-club.jp