

※当マニュアルに掲載している携帯電話はX01HTの写真です

A ナビゲーションを設定しましょう。

- 1** ディスプレイ下の
メニュー ボタンを押します。

※車種によってはボタン形状や外觀が一部異なります。
- 2** 【設定】をタッチします。
- 3** 【通信/電話設定】をタッチします。
- 4** 【電話接続設定】をタッチします。
- 5** 【Bluetooth設定】をタッチします。
- 6** 【電話機登録】をタッチします。
- 7** ナビが携帯電話からの接続待ち状態になります。
ナビ画面は**17**までこの状態です。このまま**B**の携帯電話の登録に進んでください。

パスキー(1212)は、
後ほど携帯電話に入力します。

B 携帯電話を登録しましょう。

選択するときには付属のスタイラスで画面上をタッチします。

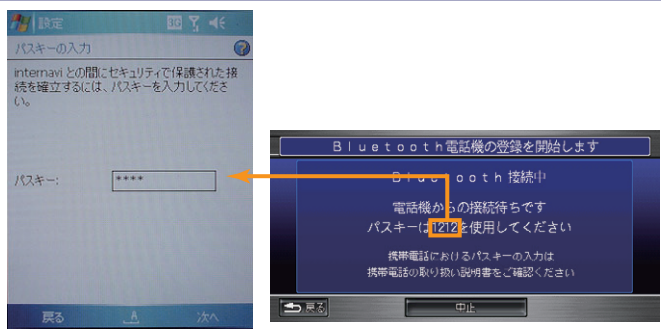


携帯電話の登録操作は、車室内で行ってください。

- 8** 画面左上の【スタート】を
タップし、
【設定】を
タップします。
- 9** 【接続】タブを
タップし、
【Bluetooth】の
アイコンを
タップします。
- 10** 【モード】タブをタップします。
「Bluetoothをオンにする」と
「このデバイスを他のデバイス
からも検索(検出)できるように
する」の両チェックボックスに
チェックをします。
画面右上の【OK】を
タップします。
- 11** 【デバイス】タブを
タップし、
【新しいパートナー
シップ...】(X01HT)
【(新しいデバイスの
追加...)】(X01T)
をタップします。
- 12** 周辺デバイスの
スキャンが
始まります。
- 13** 【internavi】を選択し、
画面右下の【次へ】を
タップします。

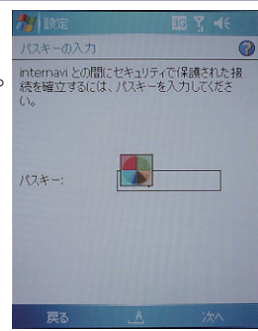
14

7でナビに表示されたパスキー(1212)を携帯電話に入力し、画面右下の【次へ】をタップします。
※パスキーは、セキュリティ確保のため、約30秒以内に入力してください。



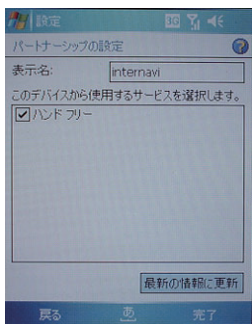
15

認証中です。

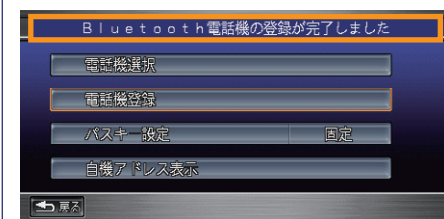


16

画面が切り替わったら画面右下の【完了】をタップして終了してください。



17 登録が完了しました。

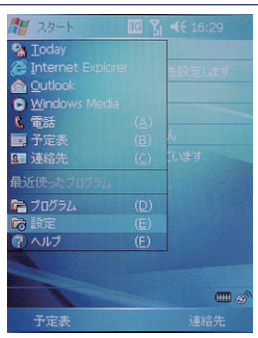


「Bluetooth …完了しました」の文字が表示されます。

C オン／オフを切り替えましょう。

1

画面左上の【スタート】をタップし、【設定】をタップします。



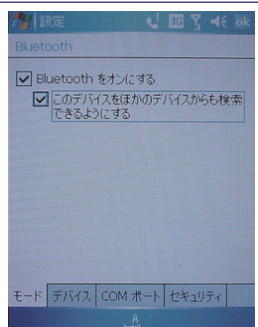
2

【接続】タブをタップし、【Bluetooth】のアイコンをタップします。



3 オンにする場合

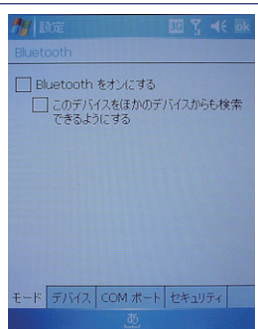
【モード】タブをタップします。「Bluetoothをオンにする」と「このデバイスを他のデバイスからも検索(検出)できるようにする」の両チェックボックスにチェックをします。画面右上の【OK】をタップします。



※携帯側で「接続に失敗しました」と表示された場合でも、しばらくすると自動接続します。
※再接続にしばらく時間がかかる場合があります。(2分程度)

3 オフにする場合

【モード】タブをタップします。「Bluetoothをオンにする」と「このデバイスを他のデバイスからも検索(検出)できるようにする」の両チェックボックスのチェックを外します。画面右上の【OK】をタップします。



Q Bluetoothの設定はどこですればいいの？

A 車室内で行ってください。

Q AやBの登録を毎回するの？

A 登録は初回のみです。登録が成功し「電話機選択」画面に登録した携帯電話が表示されているかぎり、再度の登録の必要はありません。

Q 登録後の使い方は？

A 携帯電話のBluetoothをオンにしてクルマに乗り込むことで、ナビと携帯は自動的に接続します。(Bluetoothのオン/オフの方法は、**C**をご覧ください。)

Q 設定や登録がうまくいかない場合は？

A 携帯電話側のBluetoothを一旦オフしてから、再度オンにしてみてください。それでも解決しない場合は携帯電話やナビの電源を一旦切り、再起動した後に再度Bluetoothをオンにしてみてください。

Q Bluetoothを利用すると料金はかかるの？

A Bluetoothで接続するだけでは料金はかかりません。Bluetoothで接続した携帯電話で通話、データ通信を行った場合、通常の通信料金がかかります。

Q Bluetoothを利用すると携帯電話の電池の消費はどうなるの？

A Bluetoothを利用しない状態よりは電池の消費は大きくなりますが、携帯電話の機種や使用環境(通話時間や待受時間の長さ等)により消費量は異なります。詳細は各携帯電話会社にお問合せください。

